

Installasjon av Glitre SmartBox

1. Aktiver HAN-porten på strømmåleren.

Kontakt din lokale nettleverandør og be de aktivere HAN-porten på strømmåleren din.

2. Plugg Glitre SmartBox inn i HAN-porten.

3. Glitre SmartBox fikser seg selv.

Glitre SmartBox vil lades og oppdateres automatisk, dette tar ca. 2-3 timer.

4. Blinkene på Glitre SmartBox indikerer status.

- Ingen blink indikerer stengt HAN-port. Gjelder Aidon måler.
- 3 røde blink (og 1-4 hvite blink) indikerer stengt HAN-port. Gjelder Kamstrup eller Kaifa/Nuri måler.
- 1-4 hvite blink hvert tiende sekund: Alt ok med Glitre SmartBox.
Frekvensen på den hvite blinkingen indikerer hvor god dekning Glitre SmartBox har.
Ett hvitt blink hvert tiende sekund indikerer dårlig dekning.
Fire hvite blink hvert tiende sekund indikerer svært god dekning.
- 1 hvitt og 2 røde blink: Du har akkurat plugget Glitre SmartBox til HAN-porten, og den kobler seg opp til Glitre SmartBox-plattformen. Har du dette blinkemønsteret på brikken etter et døgn indikerer det at brikken har for dårlig dekning til å koble seg opp. Da anbefaler vi å sette brikken på utsiden av sikringsskapet, eventuelt kan du forlenge kabelen med inntil 15 meter slik at du får muligheten til å plassere brikken et sted med bedre dekning.

5. Last ned OSS-appen etter ferdig installasjon av Glitre SmartBox

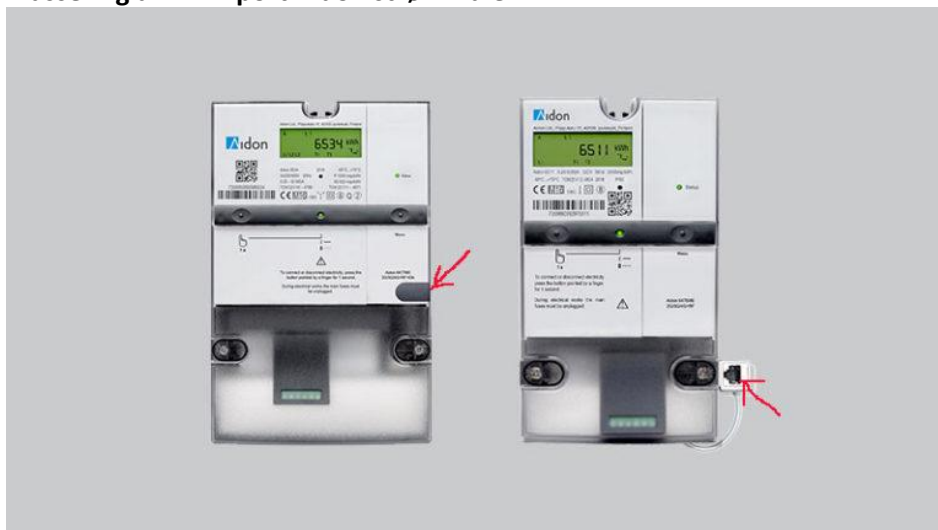
Oss-appen gir deg innsikt og oversikt over strømforbruket ditt.

Last ned i APP store her [Last ned i Google Play her](#)



Glitre SmartBox benytter LTE-M nettet til Telenor, som baserer seg på 4G. Sjekk dekningen på mobilen din for å få en indikasjon på dekningsforhold, eller sjekk hvor god LTE-M dekning du har på din lokasjon her: <https://www.telenor.no/bedrift/iot/dekning/>.

Plassering av HAN-port Aidon strømmåler



Plassering av HAN-port Kamstrup strømmåler



Plassering av HAN-port Kaifa/Nuri strømmåler

